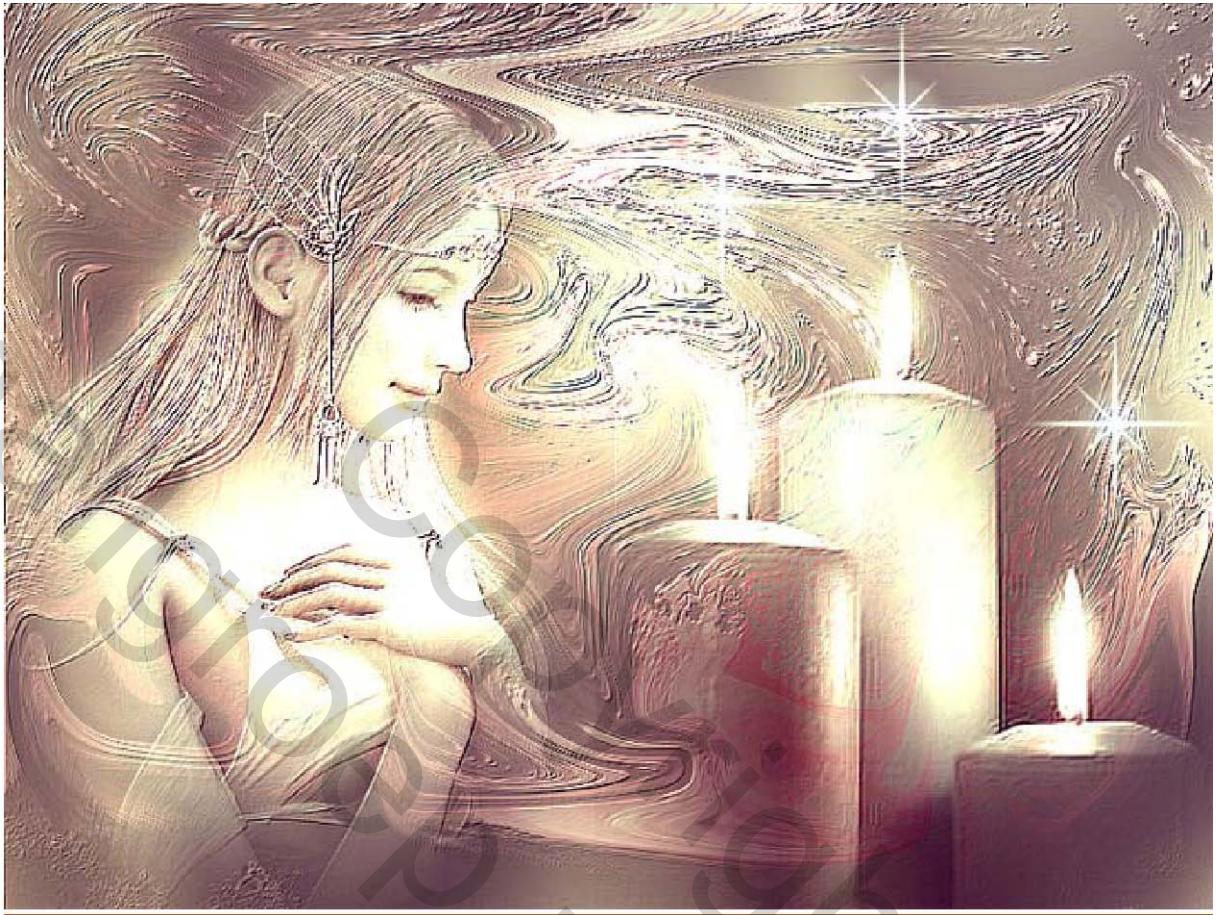


Lesje kaarsen van Mafia.



Open een nieuwe laag 800 x 600

Kopieer woods in de laag-----kleurtoon verzadigen 160 – 60

Nieuwe laag voorgrond a6aec7 achtergrond 5f6d99
Vullen met verloop linear

Maak je laag woods actief, ga naar filter liquify (uitvloeien) en vervorm die laag maar.

Laagdekking op 44 en de modus op luminatie (lichtsterkte).

Kopieer tube Fairy naar links

Modus luminatie (lichtsterkte).

Kopier tube Kerze rechtonder.

Lagen samen voegen

Filter FM Tile tools en herhaal dit 1x

Succes Mafia

maailgroeep Copyright©
photoshop